

OBSERVATOIRE DEPARTEMENTAL DE LA SECURITE ROUTIERE DE LA GUADELOUPE



SÉCURITÉ ROUTIÈRE

Bilan du mois d'Octobre 2017

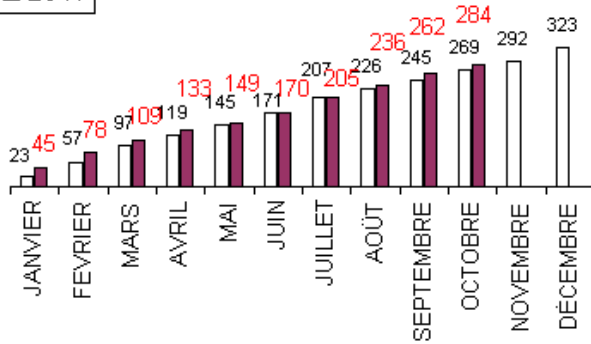
Avertissement : Les résultats présentés reposent sur un système de remontées rapides. Il s'agit de données provisoires.

Bilan mensuel	Accidents	Tués	Blessés	dont hospitalisés		
OCT. 2017	22	3	34	23		
OCT. 2016	24	6	25	20		
Différence	-2	-3	9	3		
Evolution	-8.3%	-50.0%	+36.0%	+15.0%		
du 1er Janv. au 31 Oct.						
2017 (provisoire)	284	34	393	212		
2016	269	48	327	203		
Différence	15	-14	66	9		
Evolution	+5.6%	-29.2%	+20.2%	+4.4%		
Comparaison sur 12 mois en année glissante						
	Accidents	Tués	Blessés	dont hospitalisés		
Nov. 2016 à Oct. 2017	338	43	463	255		
Nov. 2015 à Oct. 2016	330	56	401	252		
Différence	8	-13	62	3		
Evolution	+2.4%	-23.2%	+15.5%	+1.2%		
Classement par catégories d'usagers impliqués (tués)						
Âge moyen	43 ans	29 ans	33 ans	41 ans	57 ans	41 ans
	VL	Motocyclettes	Cyclomoteurs	Vélo	Piétons	Total
Janvier	2	0	1	0	0	3
Février	0	1	1	0	0	2
Mars	2	0	1	2	2	7
Avril	0	0	1	0	0	1
Mai	2	0	0	0	0	2
Juin	1	0	0	0	1	2
Juillet	3	2	0	0	1	6
Août	3	0	1	0	1	5
Septembre	0	0	2	0	1	3
Octobre	3	0	0	0	0	3
Total	16	3	7	2	6	34
	47%	9%	21%	6%	18%	

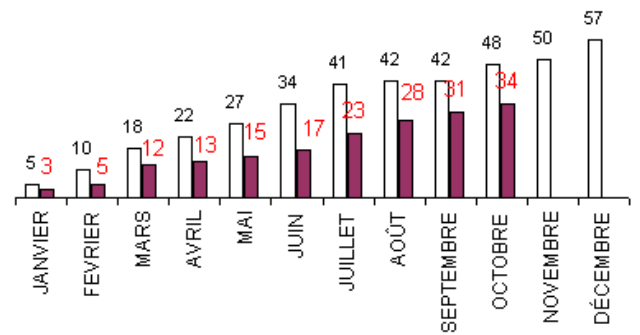
Le mois d'octobre a été marqué par le décès de 3 personnes sur les routes de Guadeloupe dont un enfant de 4 ans. Cependant, on enregistre une diminution respective du nombre de tués de 50 % et du nombre d'accidents de 8,3% par rapport à octobre 2016.

En cumulé, la baisse des tués est de 29,2% soit 34 tués contre 48 en 2016. Par ailleurs, tous les autres indicateurs sont en hausse notamment le nombre de blessés avec +20,2 % en comparaison avec l'année 2016 à la même période.

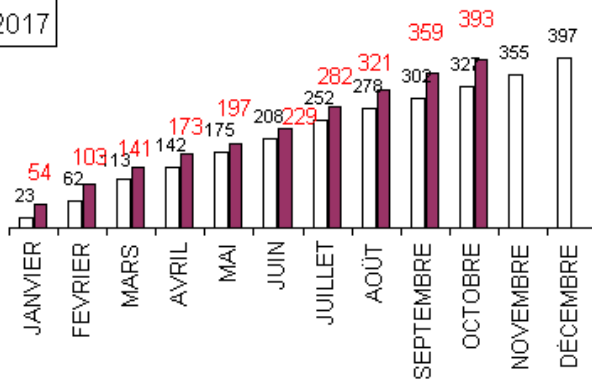
ACCIDENTS



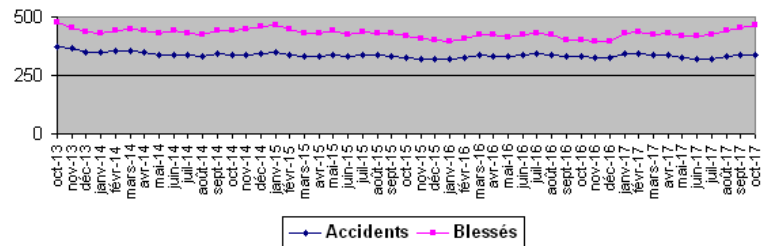
TUES



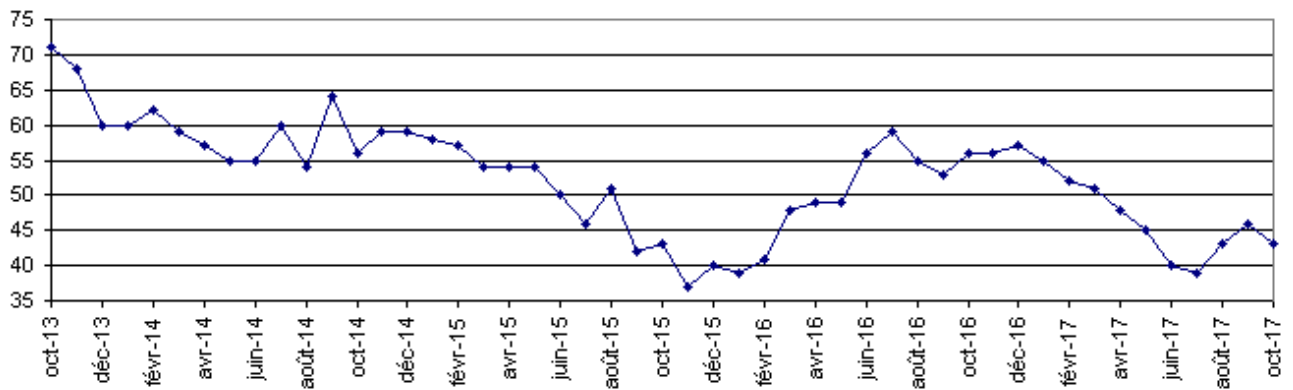
BLESSES



Evolution sur 12 mois glissants

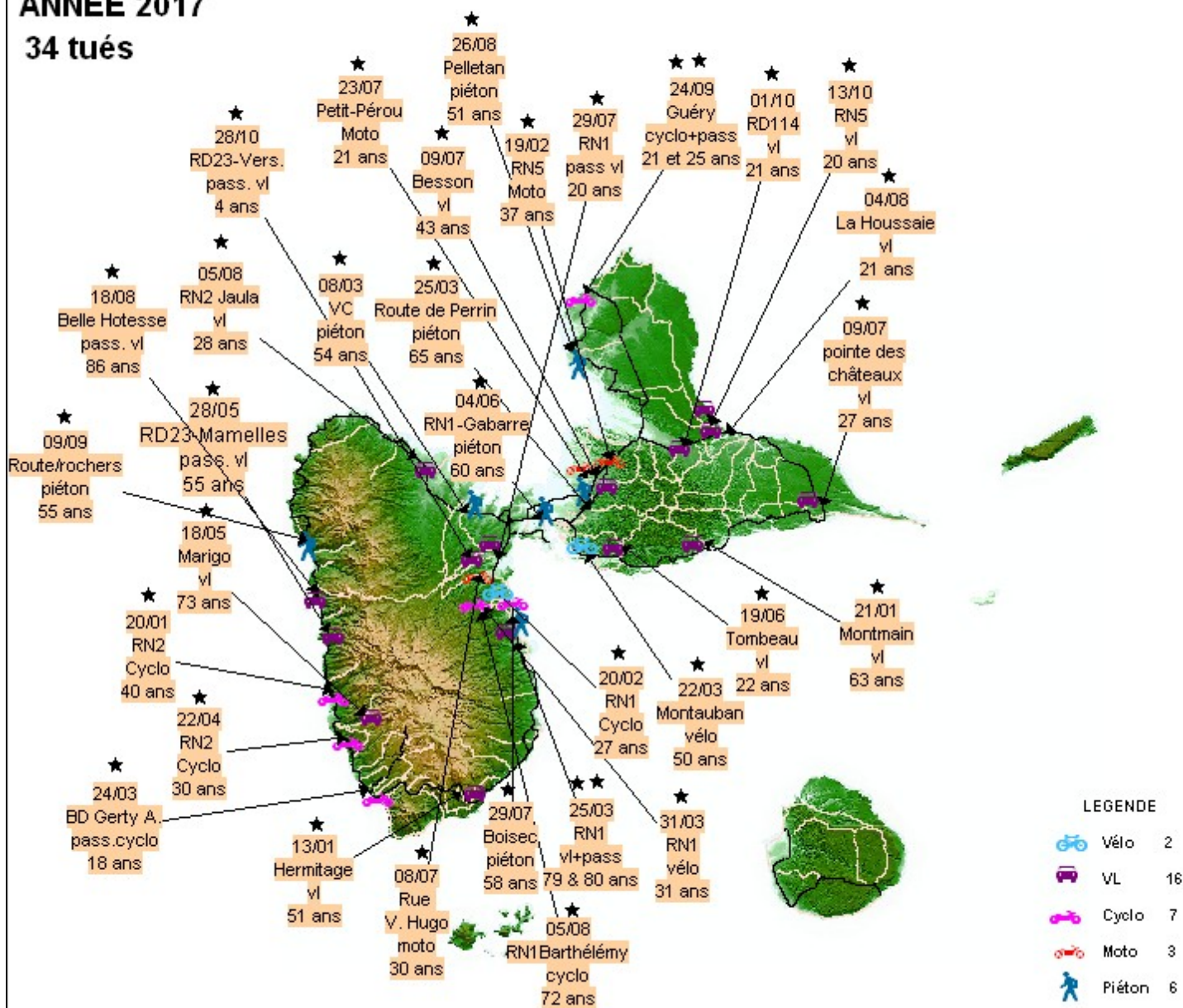


Evolution sur 12 mois glissants du nombre de tués



ANNEE 2017

34 tués



Direction de l'Environnement de l'Aménagement et du Logement (DEAL)

Cellule Départementale de la Sécurité Routière

Observatoire

Zone d'activités de Dothémare II

Bâtiment F "Kann'Opé"

97139 Les Abymes

Tél. : 05 90 60 40 56 Fax : 0590 22 08 99

www.guadeloupe.developpement-durable.gouv.fr

ftes.deal-guadeloupe@developpement-durable.gouv.fr